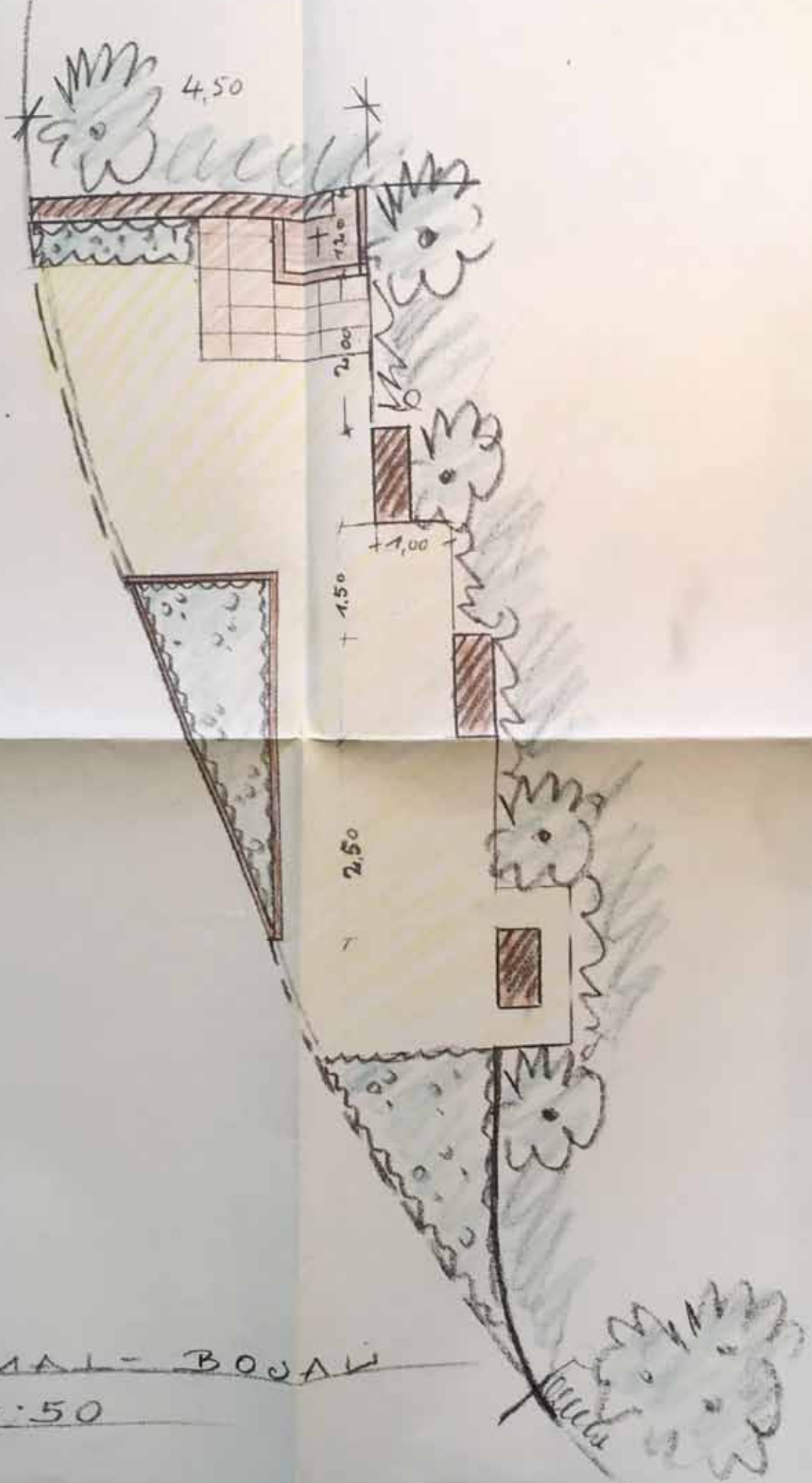


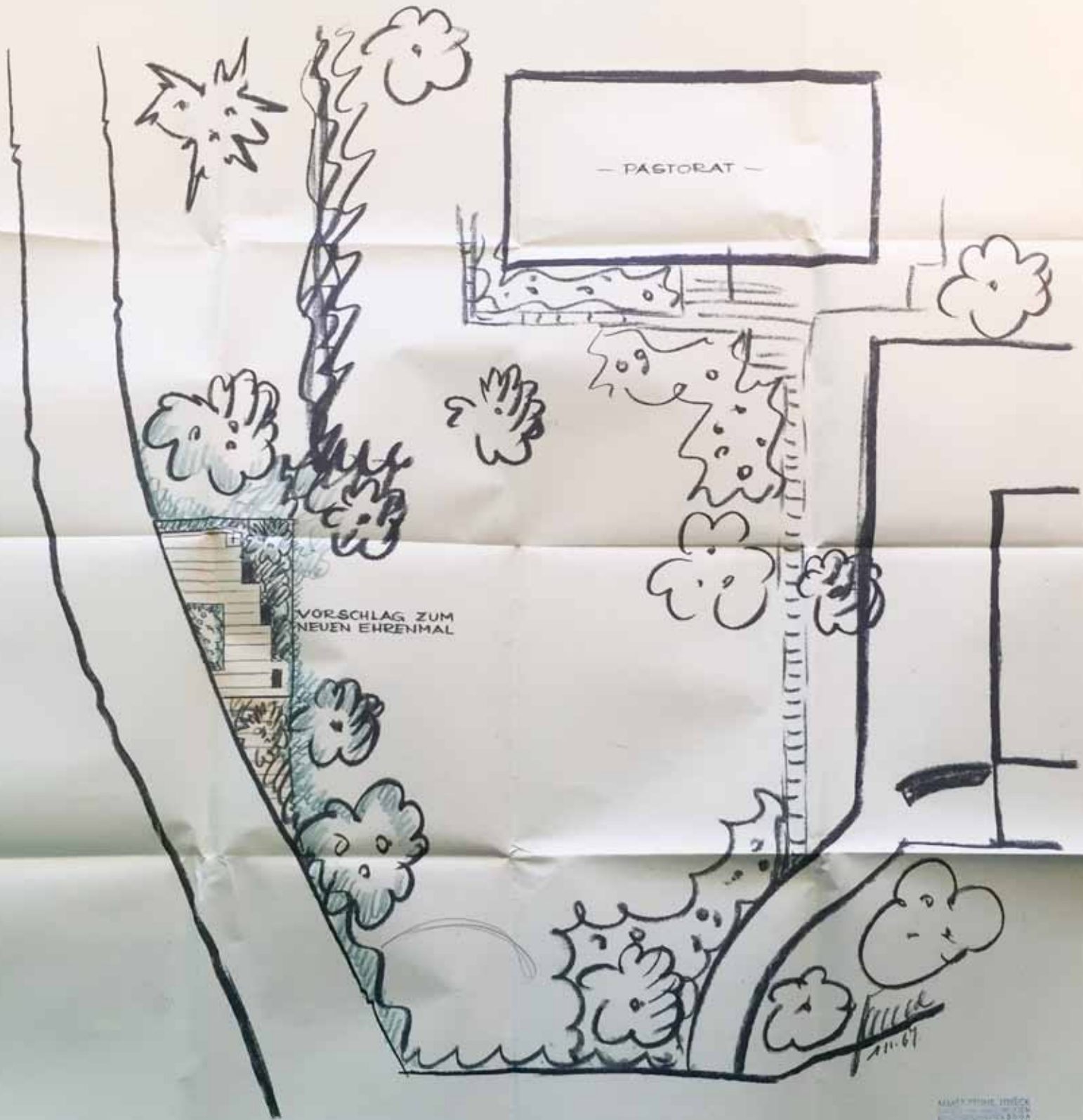
MAASZ-FENNE, LIDDECK  
LANDSCHAFTSARCHITECTEN  
GARTENARCHITECTEN B O G A  
LIDDECK, BREITESTR. 83, 07 T. 74001  
PONITZ / OSTHOLSTEIN T. 3118

1967: Pläne und Skizzen für die Umgestaltung des Denkmalsplatzes vom Gartenarchitekturbüro Maasz-Fenne. Liddy Maasz war die Witwe des bekannten Gartenarchitekten Harry Maasz, Wilhelm Fenne war dessen langjähriger Mitarbeiter und Liddy Maasz zweiter Ehemann.



EHRENMAL-BOGAL

M. 1:50



- PASTORAT -

VORSCHLAG ZUM  
NEUEN EHRENMAL

11.67





— EHRENMAL BOSAU —



